

Filtros de alta presión Modelo FIL - Y 200



PARA FILTRAR PARTICULAS EN ALTA PRESION

Descripción general y funcionamiento

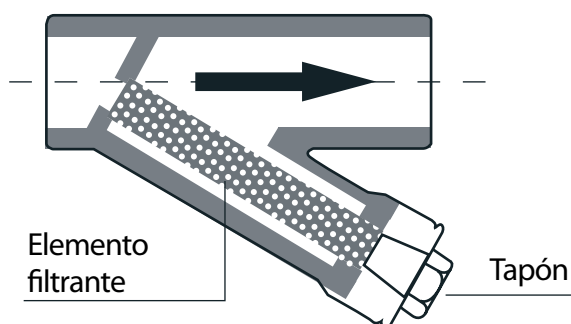
Son equipos diseñados para retener las partículas que por su tamaño pueden dañar o trabar caudalímetros del tipo turbina y/o desplazamiento positivo. También evitan la obstrucción de picos calibrados para la inyección de agua en la recuperación secundaria de petróleo.



Cada unidad terminada es sometida a un ensayo hidrostático de resistencia a una presión de hasta 300 bar.

El certificado de esta prueba se entrega con cada equipo.

Posee un elemento filtrante tipo cartucho de acero inoxidable cuya limpieza se realiza mediante un tapón roscado ubicado, como ilustra el esquema, en la parte inferior del mismo.

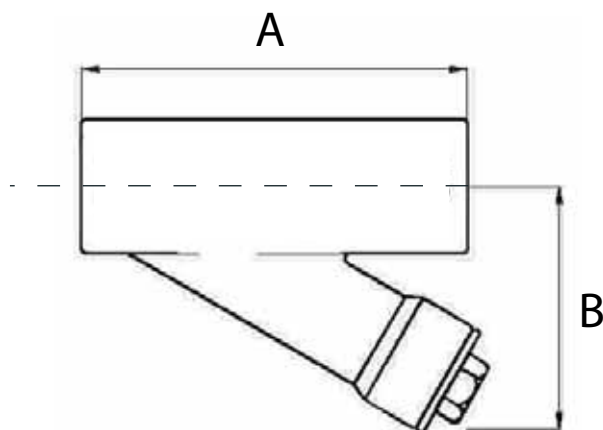


Materiales

Elemento	Material Tipo	Código
Cuerpo (Opción 1)	ASTMA 216 W CB	01 - 01
Cuerpo (Opción 2)	ASTMA 351 C F8M (Inox 316)	02 - 01
Tapón	Idem cuerpo	
Sello Tapón	Arosello de Buna - N	
Elemento filtrante (Opción 1)	Chapa perforada en AISI 304	01 - 02
Elemento filtrante (Opción 2)	Chapa perforada en AISI 316	02 - 02
Terminación Superficial	Exterior con pintura fondo cromato o metalizado en zinc (cuerpo de fundición gris)	

Dimensiones

Cuerpo



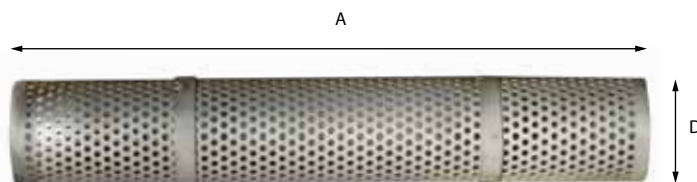
Modelo	Conexión NPT hembra	A Largo	B Alto	Código cuerpo	Código tapón
FIL - Y 201	1"	170	110	Y 201 - 01 - 01 Y 201 - 02 - 01	Y 201 - 01 - 03 Y 201 - 02 - 03
FIL - Y 202	1 1/2"	255	145	Y 202 - 01 - 01 Y 202 - 02 - 01	Y 202 - 01 - 03 Y 202 - 02 - 03
FIL - Y 203	2"	330	195	Y 203 - 01 - 01 Y 203 - 02 - 01	Y 203 - 01 - 03 Y 203 - 02 - 03

01 : Fundición gris.
02: Acero inox.

Elemento filtrante

Modelo	Código	A Largo (mm)	D Diam. (mm)	Material de fabricación
FIL - Y 201	Y 201 - 01 - 02 Y 201 - 02 - 02	144 ± 0,5	24 ± 0,5	Fabricado en chapa perforada AISI 304 con orificios de 0,5 / 0,75 ó 1 mm. y espesor 0,5 ó 1 mm.
FIL - Y 202	Y 202 - 01 - 02 Y 202 - 02 - 02	210 ± 0,5	34 ± 0,5	
FIL - Y 203	Y 203 - 01 - 02 Y 203 - 02 - 02	278 ± 0,5	49 ± 0,5	

01 : Inox AISI 304.
02: Inox AISI 316.



Calle 35 entre 122 y 123
1925 Ensenada
Provincia de Buenos Aires
República Argentina

Tel.: 54 221 422 7751
Fax: 54 221 422 7671
email: info@odinsa.com.ar
web: www.odinsa.com.ar



ODIN S.A.

EPT - FIL - 02 - 01
Vigencia Septiembre 2011