

Filtros de baja presión Modelo FIL - Y 100 BP



PARA FILTRAR PARTICULAS EN BAJA PRESION

Descripción general y funcionamiento

Son equipos diseñados para retener las partículas que por su tamaño pueden dañar o trabar caudalímetros del tipo turbina y/o desplazamiento positivo. También son recomendados para instalaciones fabriles que utilicen los caudalímetros descritos en combustibles ó flúidos viscosos: aceites, jarabes, etc.

Cada unidad terminada es sometida a un ensayo hidrostático de resistencia a la presión.

El certificado de esta prueba se entrega con cada equipo.

Posee un elemento filtrante tipo cartucho de acero inoxidable cuya limpieza se realiza mediante un tapón roscado ubicado, como ilustra el esquema, en la parte inferior del mismo.

Su diseño bridado está disponible en ANSI B 16.5 RF 125.

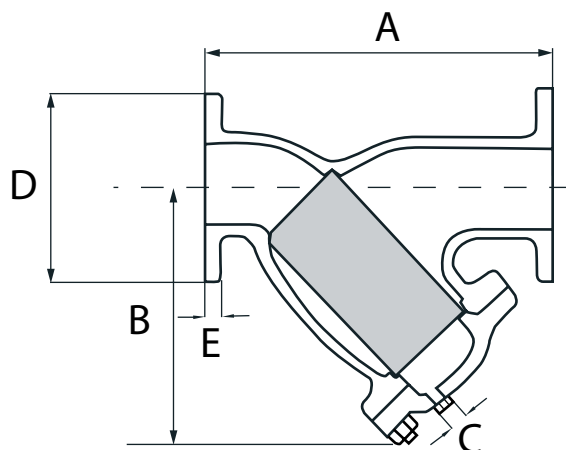


Materiales

Elemento	Material Tipo	Código
Cuerpo	Fundición gris: ASTM A126B	01
Tapa	Fundición gris: ASTM A126 B	03
Sello Tapón	Acero maleable: ASTM A197 NPT	
Elemento filtrante	Malla: acero inoxidable ASTM A 182 Canasto: grafito flexible ASTM	02
Terminación Superficial	Exterior con pintura antioxidante	

Modelos y dimensiones

Cuerpo



Modelo	Conexión bridada RF ó RTJ	A Largo	B Alto	C	D	E
FIL - Y 101 - B	2"	225	152	13	152	25
FIL - Y 102 - B	2 1/2"	273	203	25	178	28
FIL - Y 103 - B	3"	292	222	25	180	30
FIL - Y 104 - B	4"	352	241	25	229	33
FIL - Y 106 - B	6"	470	321	38	279	40
FIL - Y 108 - B	8"	543	416	38	343	44

- 1 - Las bridas son diseñadas y manufacturadas conforme a la norma ANSI B 16.5 serie 125
- 2 - Presión de trabajo segura: 125 PSI (9 Bar).
- 3 - Fluidos compatibles: agua, aceites, combustibles.
- 4 - Temperatura de trabajo: - 25° C a 232° C.

Calle 35 entre 122 y 123
1925 Ensenada
Provincia de Buenos Aires
República Argentina

Tel.: 54 221 422 7751
Fax: 54 221 422 7671
email: info@odinsa.com.ar
web: www.odinsa.com.ar



ODIN S.A.

EPT - FIL - 01 - 01
Vigencia Septiembre 2011